

ENTREPRISE. Le Gal Marbre et Design se développe à Montoir

Exemple de diversification

Raffinement et esthétique de la pierre façonnée : des qualités qui conviennent à la déco haut de gamme.

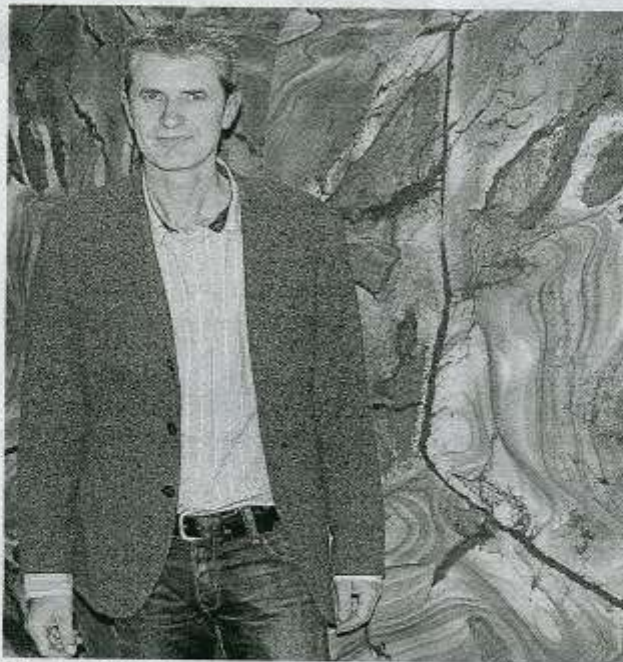
Marbriers depuis plus de 60 ans, l'entreprise familiale Le Gal reconnue auprès des familles et aussi des communes dans l'activité funéraire effectuée depuis plusieurs années un véritable changement de cap vers la décoration. Cette dynamique volonté d'adaptation au marché, le club d'affaires Atlantique a tenu à y

Les étapes de transformation s'effectuent dans l'atelier de 2 500 m²

donner un coup de projecteur en organisant l'une de ses visites mensuelles dans l'entreprise montoirine.

L'entrée dans les cuisines

« Même si notre activité du funéraire se poursuit, la progression exponentielle du nombre de crémations nous a incités à diversifier nos activités. Et ceci en conservant notre savoir-faire dans le do-



Sylvain Le Gal, le jeune entrepreneur, explique que les tons et veinages de la pierre s'adaptent à tout style d'intérieur.

maine de la transformation du marbre et du granit », explique Sylvain Le Gal, le gérant de l'entreprise installée sur la zone d'activité des Rochettes. Et c'est dans le domaine de la décoration « haute gamme » que le granit est principalement utilisé. Pour l'habitation, notamment les plans de travail des cuisines, le gra-

nit permet aussi la fabrication de mobilier. La diversité et l'authenticité des tons et veinages s'adaptent à tout style d'intérieur et offre le raffinement et l'esthétisme de la pierre façonnée.

Des moyens techniques adaptés

La visite du récent salon

d'exposition (ouvert au public) et de l'atelier a permis de constater que toutes les étapes de transformation du matériau s'effectuent dans le vaste atelier de 2 500 m² situé à Montoir-de-Bretagne. Récemment équipé de machines à commandes numériques pour effectuer les opérations de façonnage, évidemment, polissage des champs, finition d'égouttoir, découpes spécifiques et de débitage. ■

REPÈRES

Effectif

Le Gal Marbrerie emploie une équipe d'une dizaine de personnes composée de marbriers-façonniers, d'une équipe de pose, d'un informaticien-programmeur de commerciaux et administratifs qui interviennent dans le département et les départements limitrophes.

Pratique

Le salon d'exposition, zone des Rochettes à Montoir, est ouvert du lundi au vendredi de 9 h à 12 h et de 13 h 30 à 18 h et le samedi de 9 h à 12 h.